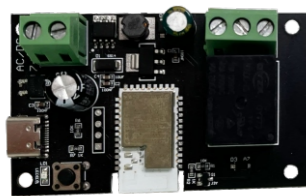


智能一路开关

型号:MD2-1 7V~32V MESH



产品参数:

输入电压:DC/AC 7V~32V
最大功率:2200W/10A
无线标准:蓝牙mesh
工作温度:-20°C~70°C
尺寸规格:69x41x20mm

安装米家APP:

使用该设备前请检查以下事项:

1、Mesh蓝牙智能开关需要搭配蓝牙Mesh网关功能的小爱音箱或者米家 多功能网关才能使用。

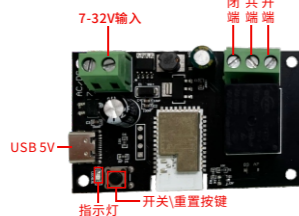
- 2、手机打开蓝牙
- 3、使用安卓系统的手机或者平板,系统必须是4.0以上版本。
- 4、使用苹果手机或者iPad必须能够访问APP商店并下载米家APP。

产品使用说明:

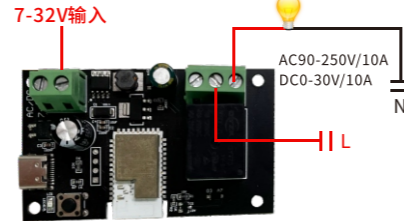
1、在Apple store和各大应用商店搜索“米家”或者扫描以下二维码即可下载米家APP



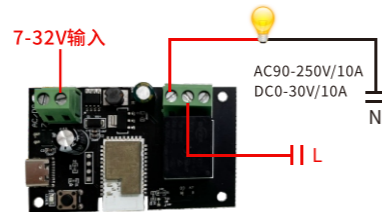
- 2、安装过程中如提示权限请求请选择允许。
- 3、注册账号并登录米家APP。
- 4、按照指示正确接线,严禁带电安装。
- 5、完成接线后通电,设备默认上电为关,可在APP更改设置为上电开或保持。



常开模式:



常闭模式:



手机APP添加设备:

先将网关连上网络

1、重置设备:

如果通电后所有指示灯在闪烁状态请跳过此步骤

- ① 给设备通电
- ② 长按任意按键五秒指示灯闪烁,在长按五秒所有指示灯闪烁。

2、打开米家APP点击右上角的+添加设备,会自动搜索设备等待几秒会跳出设备点击设备添加



3、分配房间设置名字即可在APP控制

4、在APP首页界面,单次点击APP开关图标即可实现设备开和关,如果手动控制开关,APP也会实时显示设备当前开关状态。



- 4.手机APP功能设置:
点击开关进入功能设置



随意贴配对/删除方法

配对:

- 1、长按想要配对的按键五秒指示灯闪烁
- 2、长按随意贴两秒左右
- 3、松开随意贴按键,添加成功

注:其它按键配对,重复1~3步骤即可

删除:

长按要删除的开关按键五秒指示灯闪烁,再长按这个按键的随意贴按键即可删除随意贴配对,也可以在APP上清除配对。